

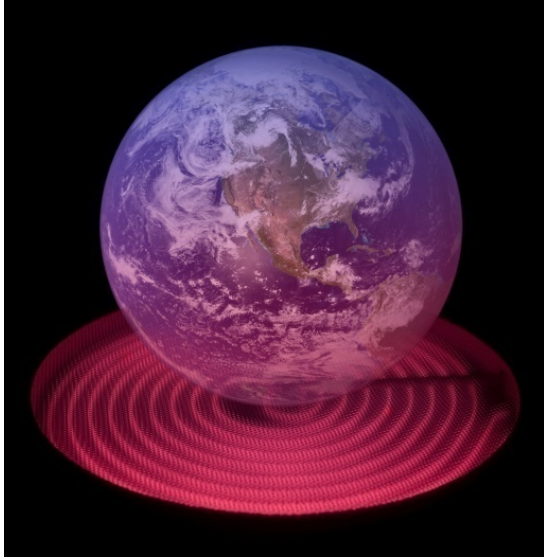
Trosi ymchwil yn ymarfer Yr hyn y mae tystiolaeth ryngwladol yn awgrymu y bydd yn gwneud gwahaniaeth ymarferol yng Nghymru

Philippa Cordingley

Y Ganolfan ar gyfer Defnyddio Ymchwil a
Thystiolaeth mewn Addysg (CUREE)



Ymchwil ac ymarfer – dau fyd gwahanol?



Mae ymchwilwyr academaidd yn cyfathrebu, yn trefnu ac yn cynrychioli gwaith ymchwil gan ganolbwyntio ar ragoriaeth academaidd, dilysrwydd a chyffredinoli

Mae athrawon yn rhoi pwyslais ar ddatblygiad yn hytrach nag ymchwilio ac ysgrifennu



Mae'r ddau yn bwysig. Beth sy'n ein helpu i'w hintegreiddio nhw?



Pa dystiolaeth sydd gennym ni a pha mor werthfawr ydyw?

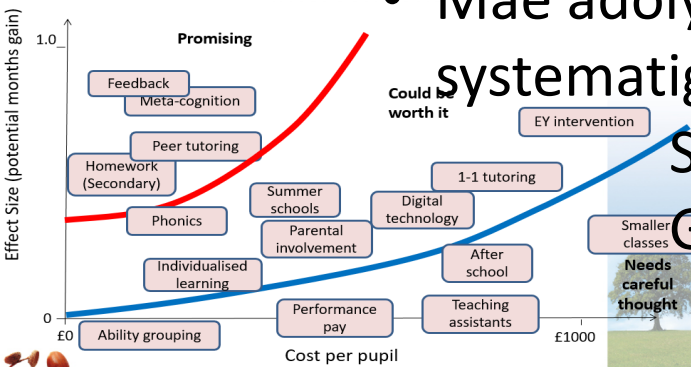
- Mae astudiaethau unigol yn helpu, ond maen nhw bob amser yn gyfyngedig o ran graddfa a dilysrwydd – mae addysg yn dibynnu ar gyd-destun
- Mae astudiaethau *meintiol* yn dweud wrthym *a yw* pethau'n gweithio
- Mae astudiaethau *ansoddol* yn ein helpu i ofyn *pam* a *sut*
- Felly mae dulliau cymysg yn bwysig
- Mae disgyblion yn gwneud cynnydd o hyd, felly mae angen cymariaethau er mwyn amlygu'r canlyniadau
- Mae angen rheolaethau ar hap er mwyn ynysu amrywiadau dynamig er mwyn cyffredinoli canlyniadau mewn modd dibynadwy





Pa dystiolaeth sydd gennym ni a pha mor werthfawr ydyw?

- “Adolygiadau systematig o ymchwil ryngwladol” wedi’u galluogi gan TGCh o ganol y 2000au
- Helpu i wneud synnwyr o astudiaethau sy’n gwrthddweud ei gilydd
- Camddealltwriaeth – gallwch ddatrys y mythau yma <https://bit.ly/2NAITqy>
- Enghreifftiau da - Synthesis Tystiolaeth Orau (BES) Seland Newydd e.e. Robinson, Timperley
- Mae adolygiadau systematig o adolygiadau systematig yn bosibl erbyn hyn E. Hattie, Sutton Trust Tool kit, Developing



Great Teaching



Y dystiolaeth ryngwladol - Comisiwn ar gyfer BERA

Sut mae ymchwil yn cyfrannu at ddysgu a datblygu proffesiynol athrawon? <https://bit.ly/2SwgSz3>

- Mae ymgysylltiad strwythuredig gydag ymchwil yn gysylltiedig â chanlyniadau cadarnhaol i athrawon a disgyblion a gwella gwybodaeth a sgiliau, ymddygiad ar gyfer dysgu, ac agweddau tuag at ddysgu
- Sut gallwn ni wybod? Adolygiadau systematig o ymchwil:
 - Teacher engagement in and with research PURR 2010
 - Teacher CPD EPPI 2010, Timperley BES 2007, Robinson BES 2009
 - A systematic review of reviews- Developing Great Teaching 2015





“Engaging in research
is for Christmas.

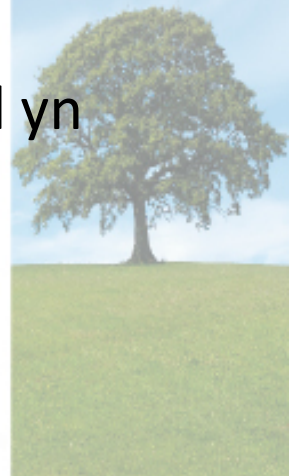
Engaging with
research is for life.”

@PhilippaCcuree



Rhoi hyn ar waith

- Yn awr, byddwn yn edrych ar yr hyn y mae ymchwil ryngwladol yn ei ddweud ynghylch sut i gefnogi hyn
- I'ch helpu i feddwl am beth allai'r dystiolaeth hon ei olygu i chi:
- Amlygwch 2 athro/cydweithiwr y gallai eu hymarfer elwa o ddefnyddio ymchwil yn fwy aml:
 - Amheuwyr y gellir newid ei feddwl – rhywun sy'n herio dulliau a syniadau newydd ond sy'n gallu newid ei feddwl os ceir achos da
 - Diflannwr medrus – rhywun sy'n gwybod sut i siarad ond sy'n cadw pethau i'w hun ac efallai nad yw'n gweithredu ar y syniadau hyn
- Defnyddiwch y ddau i archwilio'r hyn yr ydwi i a phobl eraill yn ei ddweud



Ymgysylltiad effeithiol gydag ymchwil trwy ddatblygu a dysgu proffesiynol parhaus pwerus llawn tystiolaeth

Mae'r dystiolaeth o gomisiwn RSA BERA yn dangos *bod rhaid cynnwys y canlynol bob amser* wrth ymgysylltu ag ymchwil/datblygu a dysgu proffesiynol parhaus:

Cyfuniadau ailadroddol, parhaus o weithgareddau llawn tystiolaeth sy'n:

- Cael eu trefnu o gwmpas dyheadau ar gyfer is-grwpiau o ddisgyblion
- Amlygu manau cychwyn unigol a'u datblygu – cael eu gwahaniaethu – 'Asesu ar gyfer Dysgu' i athrawon
- Rhoi cyd-destun ar gyfer pynciau a grwpiau o ddisgyblion



Ymgysylltiad effeithiol gydag ymchwil trwy ddatblygu a dysgu proffesiynol parhaus pwerus llawn tystiolaeth

- Mae datblygu a dysgu proffesiynol parhaus effeithiol sy'n seiliedig ar dystiolaeth hefyd yn cynnwys:
- Mynediad i arbenigedd (rhywfaint ohono yn allanol), e.e.
 - Egluro rhagoriaeth sy'n cael ei hategu gan ymchwil
 - Herio uniongrededd – archwilio myfyriol llawn tystiolaeth o dybiaethau a chredoau yng nghyd-destun tystiolaeth ehangach
 - Dylunio gwerthusiad effeithiol yn rhan o'r datblygiad, gyda sensitifrwydd!
- Datblygu ymarfer a theori (e.e. pam/ym mhle mae pethau'n gweithio neu beidio) ochr yn ochr



Ymgysylltiad effeithiol gydag ymchwil trwy ddatblygu a dysgu proffesiynol parhaus pwerus llawn tystiolaeth

- Mae'r dystiolaeth o gomisiwn RSA BERA hefyd yn pwysleisio pwysigrwydd deialog â chymorth cymheiriaid.
- Ond mae'n awgrymu nad yw sgysiau am ddysgu proffesiynol a chymunedau yn gweithio – *oni bai* eu bod nhw'n cynnwys:
 - Amharu ar y drefn trwy roi cynnig ar ddulliau newydd o helpu athrawon i weld, dadansoddi a myfyrio ar ymarfer trwy bâr newydd o lygaid
 - Ffocws ar archwilio tystiolaeth ynghylch sut mae dysgwyr yn ymateb i'r newidiadau y mae athrawon yn eu gwneud trwy arbrofi gyda dysgu



Offer “deallus” Robinson

Mantais offer yw’r *gallu i ymgorffori tystiolaeth a syniadau* mewn ffyrdd sy’n llywio/cefnogi gweithredoedd er mwyn cael *cydlyniaeth*

Mae’r offer sydd â thystiolaeth o lwyddiant yn:

- Cael eu hategu gan wybodaeth sy’n seiliedig ar dystiolaeth/ymchwil
- Cael eu dylunio ar sail damcaniaethau cadarn ynghylch nodau a phrosesau
- Diffinio beth yw ymarfer da
- Ystyried/rheoli’r llwyth gwybyddol, ymarferol ac affeithiol
- Eich cynorthwyo i lywio cymhlethdod i ganolbwyntio’r ymdrech ar ddyfnder <http://www.curee.co.uk/resources/publications/robinson-summary>



Pa dystiolaeth sydd gennym ni a beth sydd ei angen i'w defnyddio?

- Ni waeth pa mor dda yw'r dystiolaeth, mae barn broffesiynol am ei pherthnasedd a dehongli'r canlyniadau a'r casgliadau er mwyn cael cyd-destun yn allweddol
- Felly mae angen haenau ar athrawon ac arweinwyr ysgolion:
 - Negeseuon lefel uchel/mapiau o adolygiadau ymchwil systematig
 - Astudiaethau meintiol ac ansoddol o ansawdd uchel ar lefel yr ystafell ddosbarth i'w helpu nhw i amlygu'r goblygiadau ar gyfer y cyd-destun
 - Astudiaethau achos athrawon o ansawdd uchel er mwyn cysylltu'r gwaith ymchwil â'u byd eu hunain – wedi'u damcaniaethu/cysylltu'n iawn â thystiolaeth ehangach i'w helpu i wneud cysylltiadau
- A phrosesau pwerus i'w rhoi nhw ar waith!

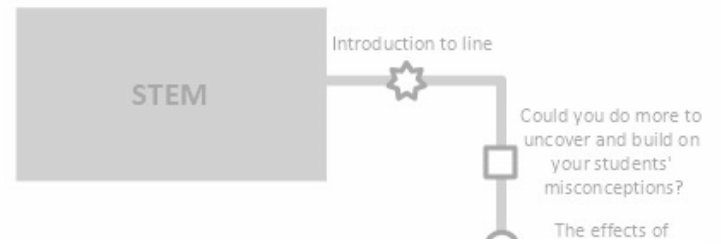


Astudiaeth achos gan GWE - Y broses graidd

- Adeiladom ar bolisi a arweinir gan ysgolion i hyrwyddo ymarfer wedi'i lywio gan ymchwil a thystiolaeth drwy fap llwybr ymchwil ar-lein
- Rydym ni wedi cydgynhyrchu blaenoriaethau gyda'r Eiriolwyr Ymchwil gan adeiladu ar:
 - Ddyheadau'r Cynghorwyr Heriau a'r Arweinwyr Pwnc ar gyfer y disgyblion a'r athrawon maen nhw'n eu cefnogi a'u hymatebion i'r ymchwil
 - Ymchwil ar ddatblygu proffesiynol parhaus, arweinyddiaeth a datblygiad effeithiol i raddfa mewn addysg
- Er mwyn adeiladu capasiti ar gyfer ymarfer wedi'i lywio gan dystiolaeth ymysg Eiriolwyr, wedi'i ategu gan offer ac adnoddau er mwyn ymgorffori/systemateiddio defnyddio strategaethau ar sail ymchwil, trwy hyfforddi ac ymholiadau bach i ddechrau



GwE Route Map



Introduction to line

Challenge

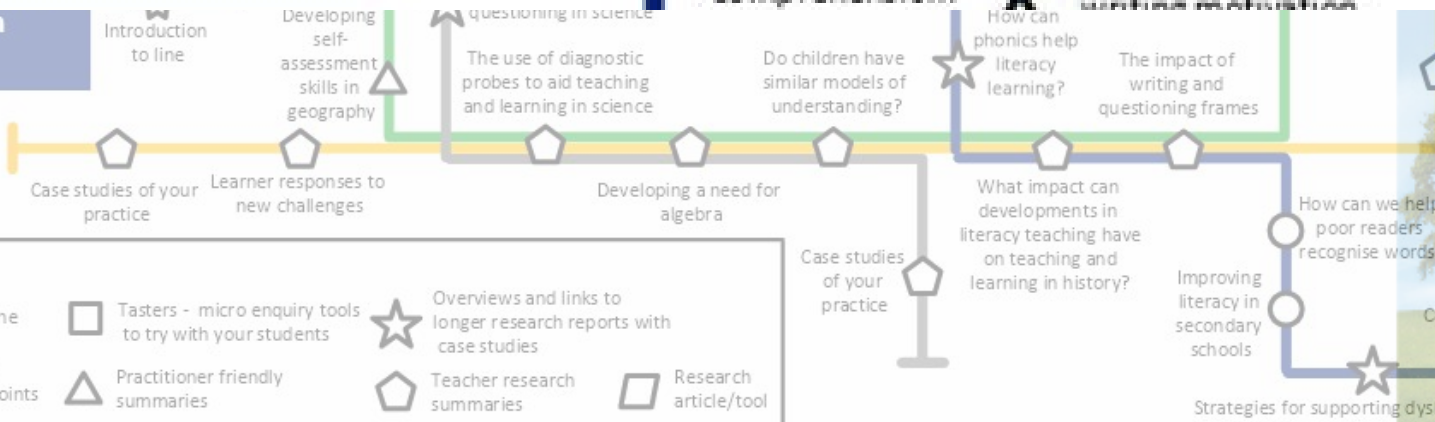
Introduction to line

Feedback

Introduction to line

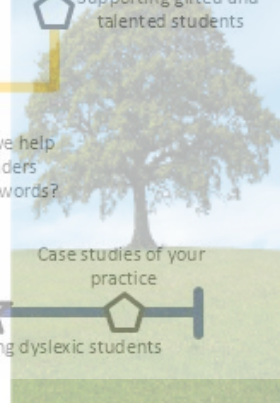
curriculum

Introduction to line



Prior learners

Key			
	Introduction to line		Tasters - micro enquiry tools to try with your students
	Bites - short and engaging PowerPoints		Practitioner friendly summaries
	Overviews and links to longer research reports with case studies		Teacher research summaries
			Research article/tool



Y gwahanol offer ar gyfer y Map Llwybr

- Mae'r strategaethau a archwilir trwy Fapiau Llwybr *yn seiliedig ar adolygiadau systematig sy'n berthnasol i flaenoriaethau lleol*
- Mae pum math o adnodd ar y Mapiau Llwybr Ymchwil:
 - Cyflwyniadau i strategaethau/llinellau sy'n seiliedig ar adolygiadau systematig
 - Offer ymholiadau bach
 - Crynodebau ymchwil o wahanol hyd/dyfnder – Bites, Digests
 - Damcaniaeth wedi'i chefnogi – cael ei hesbonio ar lefel yr ystafell ddosbarth
 - Astudiaethau achos â sicrwydd ansawdd a ymchwiliwyd gan athrawon neu arweinwyr ysgolion; ac astudiaethau gan GWE erbyn hyn!
- ... wedi'u hategu gan fframweithiau cynlluniau gweithredu ac adrodd sy'n canolbwyntio ar bwnc penodol.



Ymatebion GWE

- Manteisiodd y rhan fwyaf o arweinwyr pwnc ar y cyfle a mynd ati yn syth
 - Cefnogi pobl eraill trwy gynnal ymholiadau bach yn gynnar yn y broses
 - Modelu ymarfer wedi'i lywio gan dystiolaeth trwy ymholiadau ar raddfa fwy wedi'u dylunio gan ddefnyddio adnoddau a fframweithiau mapiau llwybr
 - Defnyddio hyfforddi er mwyn cynnal yr ymdrech a'r rôl

Bellach, mae yna grŵp o adroddiadau ymholiadau wedi'u creu yn dda sy'n cofnodi ac yn dadansoddi cynnydd sylweddol mewn ysgolion sy'n cymryd rhan
- Gweithiodd y rhan fwyaf o Gynghorwyr Heriau yn fwy anuniongyrchol, trwy'r arweinwyr ysgol maen nhw'n eu cefnogi, trwy hyfforddi ac
 - Ymgorffori ymholiadau mewn cynlluniau gweithredu ar ôl ESTYN
 - Sefydlu grwpiau ymholiadau ar draws ysgolion



Trosiad ar gyfer rôl ymchwil, offer a dysgu a datblygu proffesiynol parhaus effeithiol

Mae'r gwaith ymchwil a gyrchwyd a'r dystiolaeth a ddefnyddiwyd ac a gynhyrchwyd yn ein helpu ni i wybod ble i groesi a pha gerrig camu y dylem ddibynnu arnynt



Mae arbenigedd, cydweithio, offer a mentro gyda'n gilydd – y cyfan yn canolbwyntio ar ddyheadau ar gyfer myfyrwyr – yn cynnig help llaw pwerus

